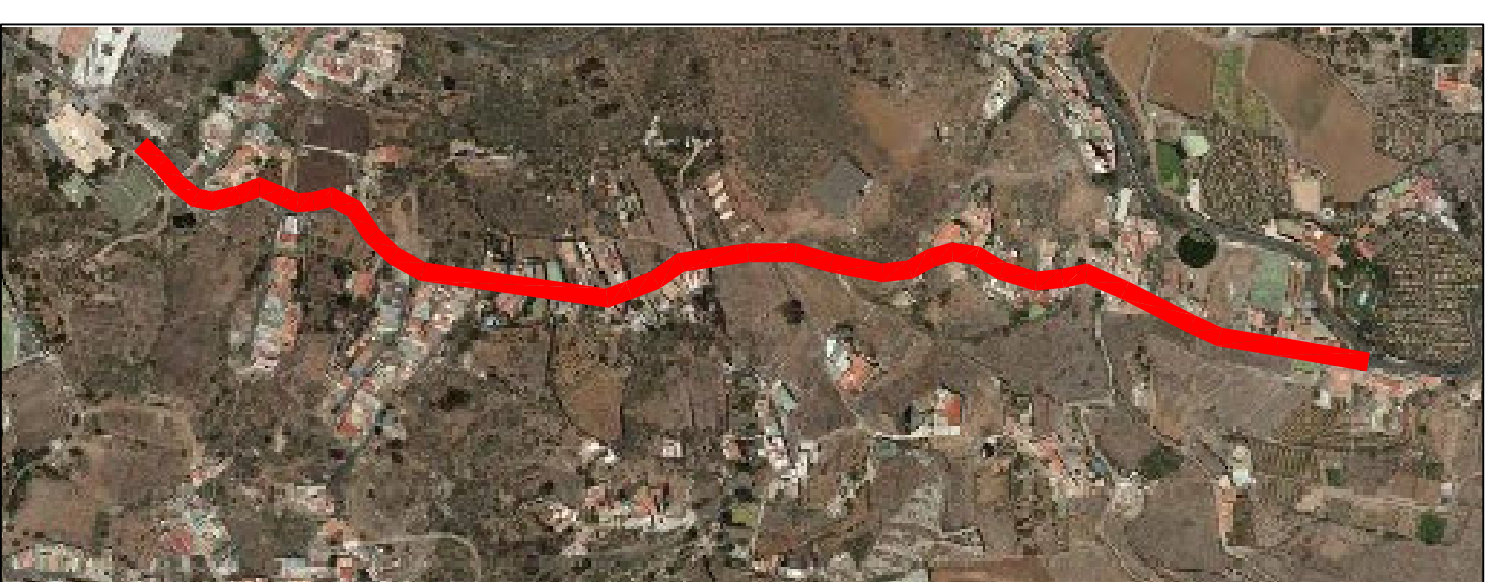


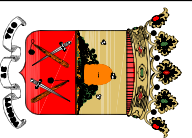
SITUACION



CAMINO DEL PARRALILLO, PLANO 11



CAMINO DE LA CRUZ, PLANO 12



PROYECTO:		ASFALTO VÍAS MUNICIPALES II	
SITUACIÓN:		T.M. ARUCAS	
TÉCNICA REDACTORA:	MARIA ISABEL OJEDA ALVAREZ	INGENIERA TÉCNICA DE OBRAS PÚBLICAS MUNICIPAL	
Técnicos colaboradores:	Davinia Salas Rodríguez Santiago Pérez Medina	INGENIERA CIVIL INGENIERO CIVIL	
PLANO Nº 1-D		SITUACIÓN	
SIN ESCALA		JUNIO-2016	